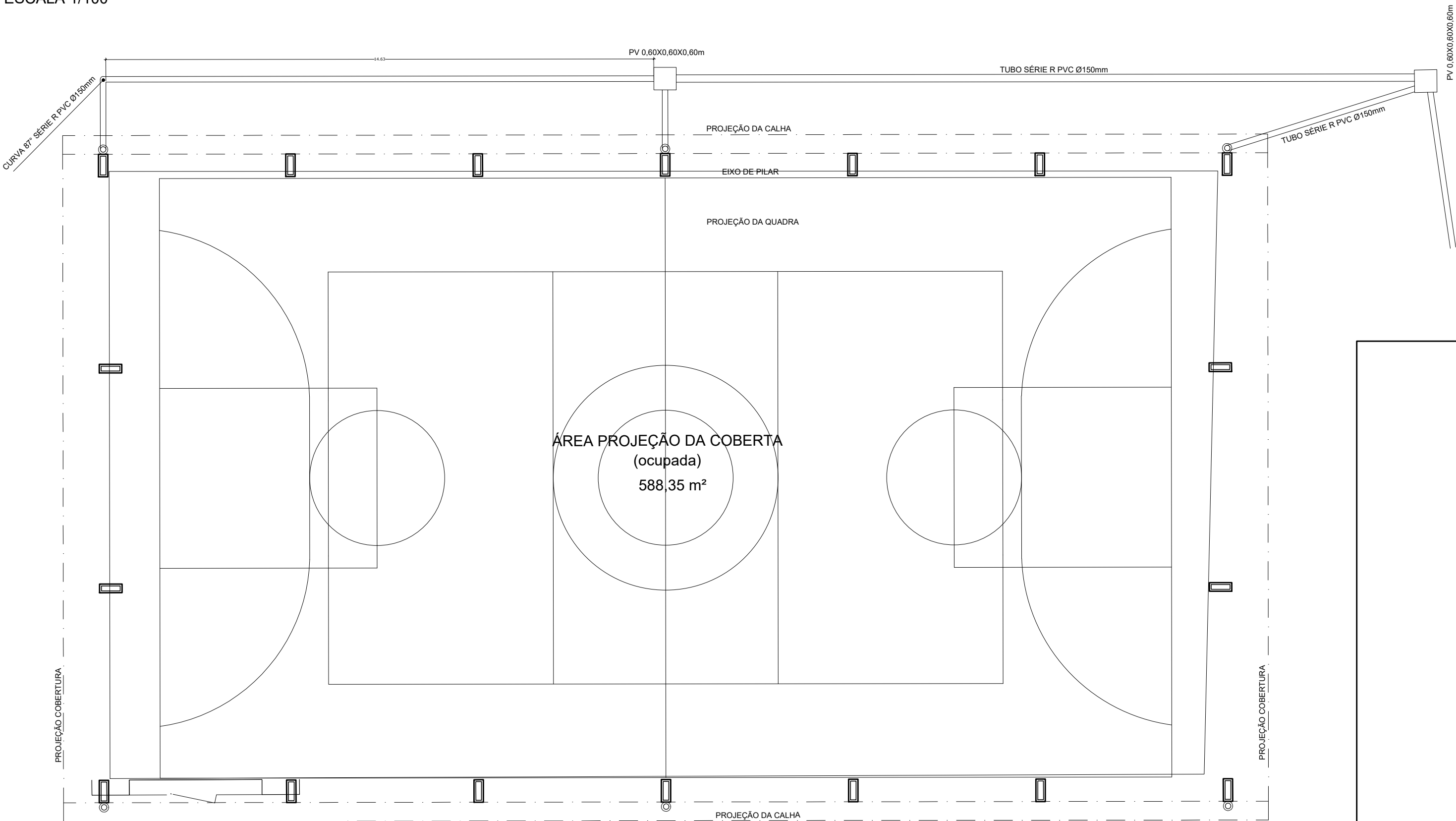
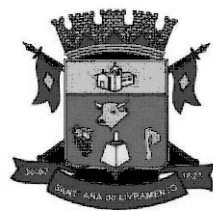
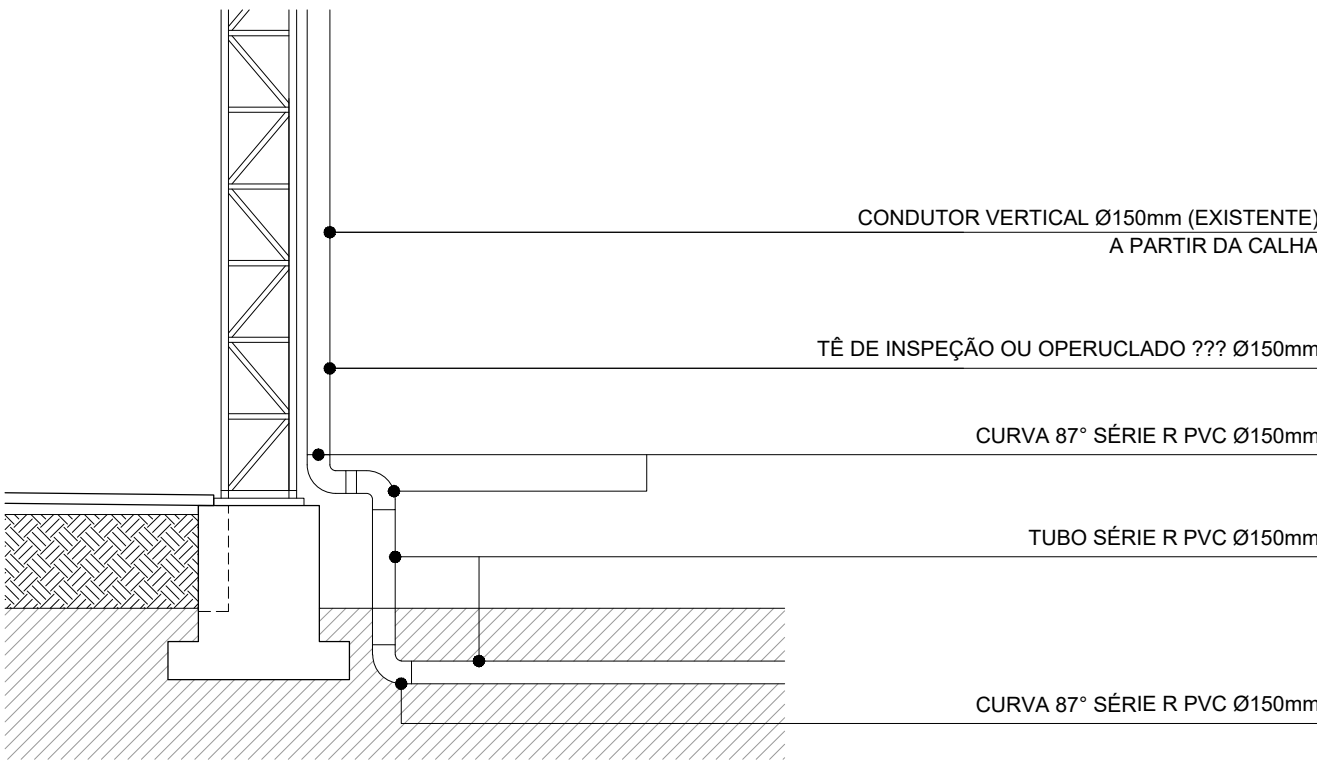


PLANTA BAIXA
ESCALA 1/100



DETALHE TUBO DE QUEDA
ESCALA 1/50



PREFEITURA MUNICIPAL DE SANT'ANA DO LIVRAMENTO
SEPLAMA - SECRETARIA DE PLANEJAMENTO E MEIO AMBIENTE
DEPARTAMENTO DO PLANO DIRETOR
RUA SETE DE SETEMBRO, 515. CEP 97573-471. FONE: (55) 3968-1126

PROJETO:
PLUVIAL E.E.E.M. NOSSA SENHORA DO LIVRAMENTO

ENDEREÇO:
AVENIDA FRANCISCO REVERBEL DE ARAÚJO GÓES, Nº 2107

RESPONSÁVEL TÉCNICO
CARLOS EDUARDO PICON ALVES - ARQUITETO E URBANISTA
CAU/RS 159342-0

PREFEITURA DE SANTANA DO LIVRAMENTO:

CNPJ: 88.124.961/0001-59

ARQUITETÔNICO

A

ÁREA:
588,35 m²

ESCALAS:
indicada

DATA:
08/2021

PRANCHA:
02/02